



**La Chenille
Gourmande**
Boucherie • Traiteur

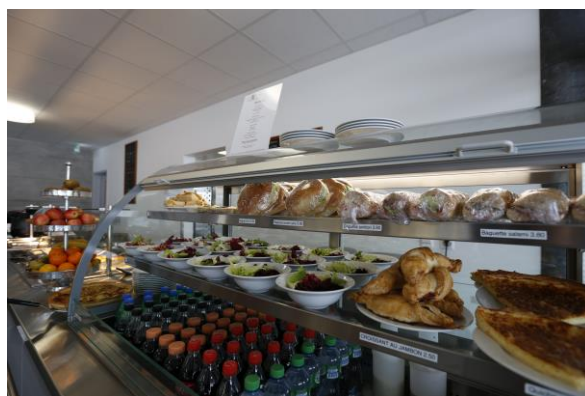


Réfectoire scolaire du collège du Raffort à Mézières

Informations, charte, organisation et inscription (possible en tout temps)

*« La découverte d'un mets nouveau fait plus pour le genre humain
que la découverte d'une étoile ».*

[Anthelme Brillat-Savarin]



Fréquenter le réfectoire scolaire c'est....

- concilier horaire des transports et horaire d'école dès la 9^{ème} H ;
- devenir autonome;
- passer un moment convivial avec ses camarades;
- la possibilité de jouer ou de faire ses devoirs après le repas.

Le réfectoire scolaire propose...

- | | |
|--|----------------|
| - Un plat du jour | 9.00 |
| - Un plat végétarien | 9.00 |
| - Un plat de la semaine | 9.00 |
| - Une petite salade pour accompagner le menu | 1.00 |
| - Un fruit ou une salade de fruit pour accompagner le menu | 0.50 |
| - Des sandwiches et ramequins maisons | de 3.00 à 5.00 |
| - Des desserts maisons | de 2.00 à 3.00 |
| - Des petits snacks | de 1.00 à 3.00 |
| - Fontaine à eau | gratuite |
| - Jus de pomme/sirop maison | 1.50 3dl |
| - Thé froid maison | 1.50 3dl |

En m'inscrivant au réfectoire scolaire de Mézières, je respecte sa charte.

En tant que parent je m'engage

- à déléguer aux surveillants (es) des repas de midi, une part d'autorité sur mon enfant;
- à soutenir les surveillants (es);
- à inciter mon enfant à se conformer aux prescriptions ;
- **à vérifier que la carte personnelle de mon enfant est suffisamment chargée pour payer ses repas.**

En tant qu'élève, je m'engage

- à respecter mes camarades comme je souhaite être respecté;
- à respecter les repas préparés et le travail des cuisiniers;
- à respecter le lieu et le matériel mis à disposition;
- à respecter l'autorité et les consignes des surveillants (es)
à débarrasser mon plateau et ramasser mes papiers

En cas de non-respect des engagements ci-dessus, l'élève sera averti, puis si récidive, exclu du réfectoire.

Organisation

Afin de faciliter l'organisation nous avons choisi un système de paiement par carte. Chaque enfant désirant consommer au réfectoire devra posséder une carte personnelle, préalablement chargée, lui permettant de payer ses consommations. Grace à ce système, le montant payé correspondra aux consommations effectives. Le chargement initial ainsi que les recharges s'effectueront par vos soins via notre site internet, ce qui vous permettra d'avoir un contrôle parental via un compte personnel.

Seuls les enfants ayant besoin d'un régime spécial pour des raisons religieuses, ou d'allergies alimentaires (certificat médical nécessaire), doivent indiquer **précisément** le jour/les jours où ils seront présents lors de l'inscription en ligne.

Inscription en ligne depuis notre site internet www.lachenillegourmande.ch, onglet inscription réfectoire.